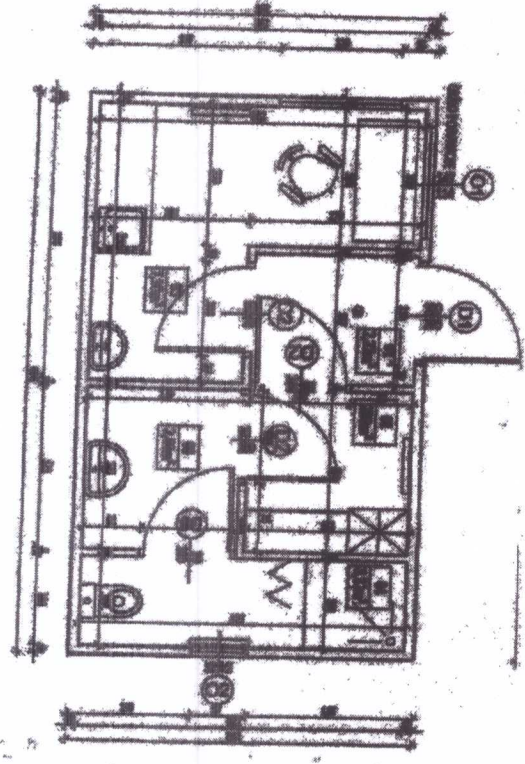
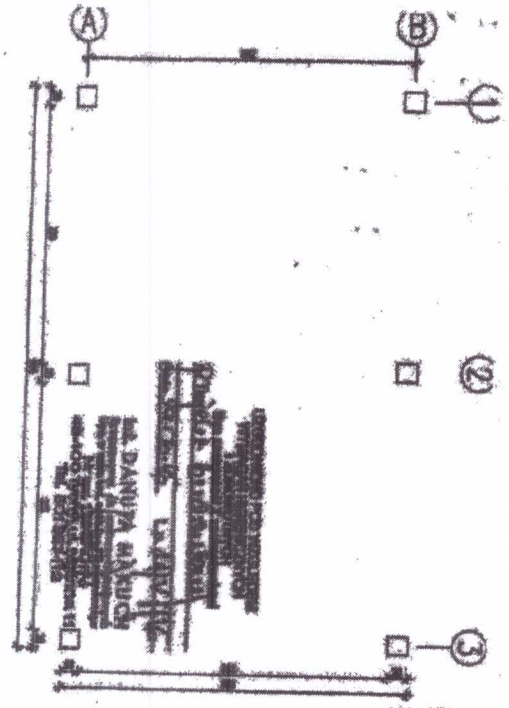
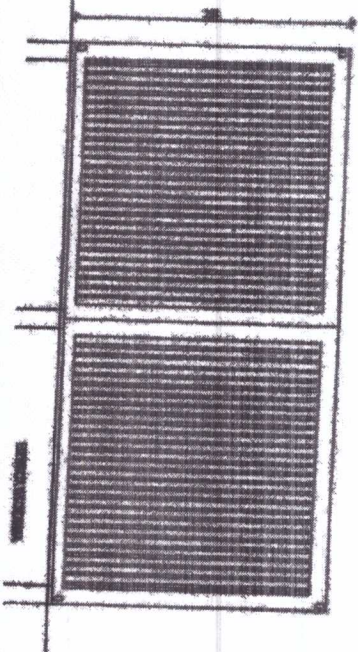
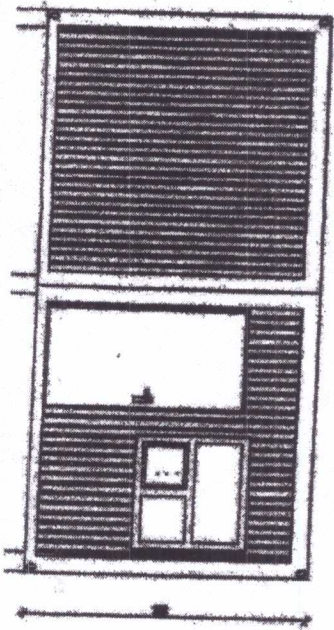
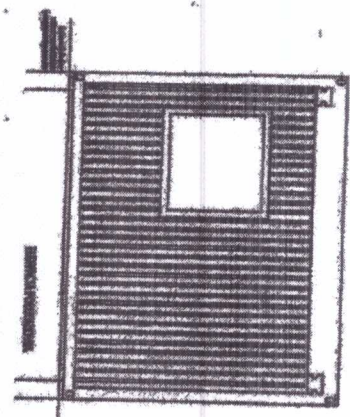
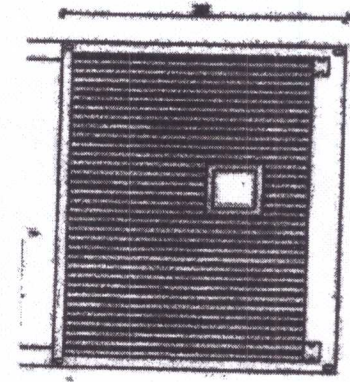


SZCZEGÓŁOWY OPIS TECHNICZNY

Kontener socjalno-biurowy	
1.	<p>Wymiary :</p> <ul style="list-style-type: none"> - długość zewnętrzna 6 -7 m - szerokość zewnętrzna 2,2 -3 m - wysokość zewnętrzna 2,7-3 m
2.	<p>Konstrukcja:</p> <ul style="list-style-type: none"> - spawana rama podłogi, stropodachu oraz słupy usytuowane w narożach modułu, elementy konstrukcji pokryte powłokami antykorozyjnymi (środowisko C3) w kolorze do uzgodnienia ze standardowej palety kolorów, odprowadzenie wody deszczowej rynnami PCV wewnątrz słupów narożnych.
3.	<p>Podłoga</p> <ul style="list-style-type: none"> - ocynkowana blacha trapezowa, wełna mineralna o grubości minimum 100 mm, płyta cementowo-drzazgowa gr. Minimum 20 mm, wykładzina PCV w kolorze do uzgodnienia, wykończenie podłogi listwami przypodłogowymi PCV.
4.	<p>Stropodach:</p> <ul style="list-style-type: none"> - blacha ocynkowana, płyta wiórowa gr. minimum 12 mm wełna mineralna o grubości minimum 100 mm, folia paroizolacyjna, blacha lakierowana w kolorze do uzgodnienia ze standardowej palety kolorów.
5.	<p>Ściany zewnętrzne:</p> <ul style="list-style-type: none"> - styropian gr. minimum 75 mm lub wełna mineralna grubości min.60 mm, folia paroizolacyjna, płyta laminowana o grubości min.12mm, okna PCV: 2sztuki 565x535 mm, z szybą podwójną lub potrójną, z roletą zewnętrzną
6.	<p>Ściany wewnętrzne:</p> <ul style="list-style-type: none"> - blacha lakierowana /profilowana/ lub płyta laminowana o grubości min.12mm w kolorze do uzgodnienia ze standardowej palety kolorów,
7.	<p>Drzwi:</p> <ul style="list-style-type: none"> - zewnętrzne, jednoskrzydłowe, stalowe, białe, pełne, 900x2000 mm w świetle przejścia - wewnętrzne, jednoskrzydłowe, płycinowe, łazienkowe, białe, 800x2000 mm w świetle przejścia
8.	<p>Instalacja elektryczna, natynkowa:</p> <ul style="list-style-type: none"> - instalacja oświetleniowa oraz instalacja gniazd wtykowych 230V
9.	<p>Uziemienie:</p> <ul style="list-style-type: none"> - przewód uziemiający DY 1x6 montowany do ramy kontenera za pomocą śruby M10 - uziemienie ochronne kontenera przeprowadza Zamawiający na miejscu montażu.
10.	<p>Instalacja grzewcza:</p> <ul style="list-style-type: none"> - grzejnik elektryczny 2 kW bryzgoszczelny

11.	<u>Instalacja wentylacyjna:</u> - wentylator mechaniczny o wydajności 150m ³ /h
12.	<u>Instalacja wodno-kanalizacyjna (natynkowa, niezabudowana, wyjście w ścianie zewnętrznej kontenera):</u> - instalacja wodna wykonana z rur PP, - instalacja kanalizacyjna wykonana z rur PCV, wyposażenie sanitariatu - (miska ustępowa, pisuar, uchwyt na papier toaletowy, rynna umywalkowa, podgrzewacz wody).

Załącznik :
Rysunek poglądowy.



Handwritten signature or initials.